

Wpłynęło do Biura Rady
Powiatu Wrocławskiego
w dniu 26.02.2026.
podpis.....

Zarząd Powiatu Wrocławskiego
zaakceptował i skierował
do Biura Rady Powiatu Wrocławskiego
w dniu 24.02.2026.....

UCHWAŁA NR
RADY POWIATU WROCŁAWSKIEGO

z dnia 2026 r.

PRZEWODNICZĄCY ZARZĄDU
Włodzimierz Chlebosz

w sprawie przekazania Wójtowi Gminy Żórawina zadania zarządzania odcinkiem publicznej drogi powiatowej nr 1954D w miejscowości Węgry w zakresie pełnienia funkcji inwestora

Na podstawie art. 4 ust. 1 pkt 6, art. 5 ust. 2 i art. 12 pkt 8a ustawy z dnia 5 czerwca 1998 r. o samorządzie powiatowym (tekst jednolity: Dz. U. z 2025 r. poz. 1684) oraz art. 19 ust. 4 i art. 20 pkt 3 i 4 ustawy z dnia 21 marca 1985 r. o drogach publicznych (tekst jednolity: Dz. U. z 2025 r. poz. 889), Rada Powiatu Wrocławskiego uchwala, co następuje:

§ 1. Przekazuje się Wójtowi Gminy Żórawina zadanie zarządzania odcinkiem publicznej drogi powiatowej nr 1954D w miejscowości Węgry (część działki nr 500/4 obręb Węgry, gmina Żórawina - na odcinku od działki nr 506/2 do skrzyżowania z ul. Osiedlową) w zakresie pełnienia funkcji inwestora, należące do zadań Zarządu Powiatu Wrocławskiego jako zarządcy dróg powiatowych na terenie Powiatu Wrocławskiego, wynikające z art. 20 pkt 3 i 4 ustawy z dnia 21 marca 1985 r. o drogach publicznych, w związku z zamiarem realizacji przez Gminę Żórawina zadania, obejmującego swym zakresem rozbudowę drogi powiatowej nr 1954D polegającej na poszerzeniu jezdni i budowie chodnika wraz z infrastrukturą, na okres realizacji przez Gminę Żórawina przedmiotowego zadania.

§ 2. Lokalizacja odcinka drogi została przedstawiona na załączniku graficznym do niniejszej uchwały.

§ 3. Upoważnia się Zarząd Powiatu Wrocławskiego do zawarcia porozumienia z Wójtem Gminy Żórawina regulującego szczegółowo zakres i zasady współpracy, zasady udostępnienia terenu robót oraz wzajemne rozliczenia finansowe w związku z realizacją zadania, o którym mowa w § 1.

§ 4. Wykonanie uchwały powierza się Zarządowi Powiatu Wrocławskiego.

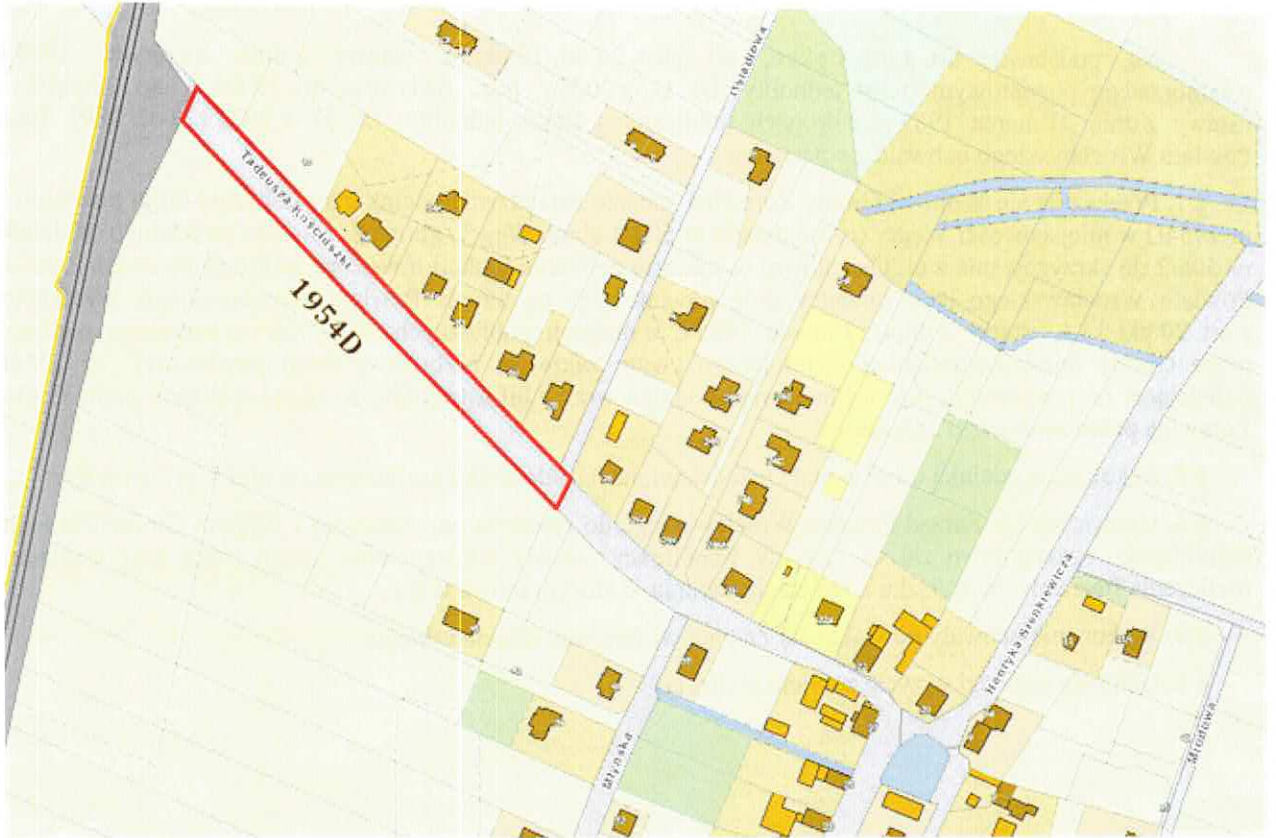
§ 5. Uchwała wchodzi w życie z dniem podjęcia.



Sprawdzono pod względem
formalno-procedurym
RADCA PRAWNY
Beata Wójcickowska

Załącznik do uchwały Nr
Rady Powiatu Wrocławskiego
z dnia.....2026 r.

Lokalizacja odcinka drogi



Urząd Powiatu Wrocławskiego
Wydział Geodezji i Gospodarki Nieruchomościami
BUDOWA DROGI
Rada Powiatu Wrocławskiego

Zarząd Powiatu Wrocławskiego
zaakceptował i skierował
Biura Rady Powiatu Wrocławskiego
w dniu 24 -02- 2026

PRZEWODNICZĄCY ZARZĄDU

Włodzimierz Chlebosz

UZASADNIENIE

W związku z zamiarem realizacji przez Gminę Żórawina zadania, obejmującego swym zakresem rozbudowę drogi powiatowej nr 1954D w miejscowości Węgry, polegającej na poszerzeniu jezdni i budowie chodnika wraz z infrastrukturą oraz wyrażeniem woli pełnienia przez Wójta Gminy Żórawina funkcji inwestora zastępczego dla przedmiotowego zadania, zachodzi potrzeba podjęcia stosownej uchwały Rady Powiatu Wrocławskiego przekazującej Wójtowi Gminy Żórawina zadanie zarządzania odcinkiem publicznej drogi powiatowej nr 1954D w miejscowości Węgry (część działki nr 500/4 obręb Węgry, gmina Żórawina - na odcinku od działki nr 506/2 do skrzyżowania z ul. Osiedlowej) w zakresie pełnienia funkcji inwestora, na okres realizacji przez Gminę Żórawina przedmiotowego zadania.

Zgodnie z art. 5 ust. 2 ustawy z dnia 5 czerwca 1998 r. o samorządzie powiatowym, powiat może zawierać porozumienia w sprawie prowadzenia zadań publicznych z jednostkami lokalnego samorządu terytorialnego. Do wyłącznej kompetencji rady powiatu należy podejmowanie uchwał w sprawie powierzenia przedmiotowych zadań tym jednostkom (zgodnie z art. 12 pkt 8a ustawy o samorządzie powiatowym).

Ponadto zgodnie z art. 19 ust. 4 ustawy z dnia 21 marca 1985 r. o drogach publicznych, zarządzanie drogami publicznymi może być przekazywane między zarządcami w trybie porozumienia, regulującego w szczególności wzajemne rozliczenia finansowe.

Szczegółowe zasady współpracy przy realizacji przedmiotowego zadania zostaną uregulowane w porozumieniu pomiędzy Zarządem Powiatu Wrocławskiego a Wójtem Gminy Żórawina.

Biorąc powyższe pod uwagę, zachodzi potrzeba podjęcia przez Radę Powiatu Wrocławskiego przedmiotowej uchwały.

